



www.acetech.com

## Bezpečnost

1. Nerozebírejte jednotku, hrozí úraz elektrickým proudem - jednotka pracuje s vysokým napětím.
2. Nikdy se nedívejte přímo do jednotky / hlavně, abyste zjistili, zda funguje- hrozí úraz při náhodném výstřelu.
3. Pokud tlumič nepoužíváte, nabijte ho alespoň každé 2 měsíce, abyste předešli vybití baterie. Poškození baterie podbitím není kryto zárukou.
4. Vodotěsný je pouze tubus
5. Jednotka je určena standardní bílé, zelené nasvětlovací kuličky a Gel BB. Není určena pro červené nasvětlovací kuličky.

## Obsah



## Vlastnosti

1. Bifrost simuluje záblesk z ústí hlavně s vícebarevným efektem plamene. Účinek plamene závisí na objemu plynu nebo mlhy kolem ústí hlavně, větší objem zajišťuje lepší efekt.
2. Bifrost simuluje efekt stopovek, které lze dosáhnout i standardními kuličkami díky vestavěné LED diodě RGB Flame.
3. K dispozici jsou dva režimy - standardní/sniper.
4. K dispozici 11 různých režimů pro funkci Multi-color flame.
5. Inteligentní řízení výkonu: modul se zapíná zatřesením, při nečinnosti delší než 5 minut přechází do režimu spánku.
6. Vhodný pro standardní airsoftové a Gel BB.

## Instrukce



### 1. Zapínací tlačítko / volba režimu

- Stisknutím tlačítka vypne nebo / zapne jednotku
- Dlouhým stiskem při zapnutí nastavujete volbu režimu

Indikátor napájení	Funkce: (Základní nastavení: nasvětlovací mód) Automaticky se načte poslední nastavení
1x zelené prokliknutí	Standardní mód- každá kulička je nasvětlena.
2x zelené prokliknutí	Sniper mód- nasvětlená je každá 3. kulička. Efekt plamene je vypnutý (Pozn. 1).
Zelené blikání	Nasvětlovací funkce jsou vypnuty (Pozn. 2).

Pozn. 1 : V režimu Sniper je efekt plamene deaktivován, aby nedošlo k prozrazení odstřelovače.

Pozn. 2 : Když je vypnuta funkce nasvětlování a efektu plamene, indikátor napájení rychle bliká zeleně.

2. Tlačítko režimu vypne: stisknutím přepíná na další mód. Celkem je k dispozici 11 módů, které lze přepínat ve smyčce: ČERVENÝ > ORANŽOVÝ > ŽLUTÝ > MODRÝ > RŮŽOVÝ > FIALOVÝ > RGB > RAINBOW > DYNAMIC RAINBOW > Demo > Vypnuto

Mód	Funkce a LED signalizace (Výchozím nastavením je žlutý efekt)	Popis
RED/ ORANGE/ YELLOW/ GREEN/ BLUE/ PINK/ PURPLE	Červený / Oranžový / Žlutý / Zelený / Modrý / Růžový / Fialový efekt plamene. LED efektu plamene bliká podle nastavené barvy.	1. Zapnutý efekt plamene s každým výstřelem. 2. Se standardními kuličkami elektrických zbraní (AEG), LED imituje plamen s nastavenou barvou. Poznámka 1
RGB	RGB efekt plamene. LED efektu plamene probliknou všemi 3 barvami (červené, zelená, modrá) najednou.	1. RGB efekt plamene funguje s plynovými zbraněmi (G&B) a Gel Blaster 2. Se standardními kuličkami elektrických zbraní (AEG), LED imituje plamen s barvami RGB. Poznámka 1
RAINBOW	RAINBOW efekt plamene. LED efektu plamene probliknou dvakrát bíle.	1. V plynu nebo mlze Gel Blasteru při výstřelu vytváří speciální optické míchání barev. 2. Se standardními kuličkami elektrických zbraní (AEG), LED imituje plamen s duhovými barvami. Poznámka 1
DYNAMIC RAINBOW	LED efektu plamene probliknou třikrát bíle.	1. Bifrost mění barvu plamene jednou za 0,5 vteřiny během střelby. Když je střelba přerušena, barva plamene zůstane nastavena na poslední změněnou barvu, kterou pokračuje při dalším výstřelu. 2. Při použití standardních bílých kuliček vznikne efekt v barvách duhy. Poznámka 1
DEMO	LED efektu plamene probliknou čtyřikrát bíle.	Každý mód je aktivní na 5 výstřelů a DYNAMIC RAINBOW na jednu dávku.
Vypnuto	Efekt plamene je vypnutý. Indikace napájení problikává zeleně.	Dalším stisknutím tlačítka pro volbu módu efektu plamene se jednotka na Červený mód.

Poznámka 1: Pokud je zapnuté nasvětlování a používáte nasvětlovací kuličky, barva plamene se smísí pomocí fluorescence.

Poznámka 2: Když je vypnuto nasvětlování i efekt plamene, indikátor napájení rychle bliká zeleně, aby uživatelé připomínal stav.

### 3. Indikátor napájení



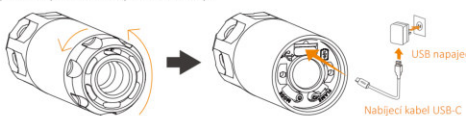
- Červená : 0% - 30%
- Oranžová : 30% - 60%
- Zelená : 60% - 99%

### 4. RGB LED efektu plamene



### Nabíjení baterie

1. Odšroubujte koncovku tlumiče (proti směru hodinových ručiček), použijte USB-C kabel pro nabíjení. Pro co nejlepší výkon baterie nabíjejte před prvním použitím alespoň 3 hodiny.

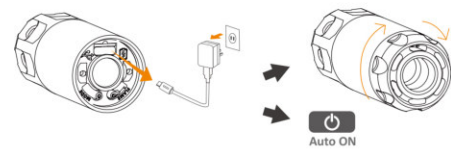


2. Při nabíjení problikává LED indikátor a vypne se po nabití baterie.



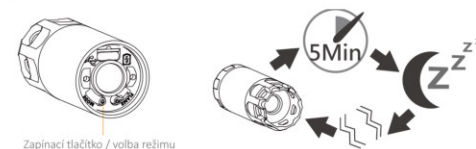
- Červená : 0% - 30%
- Oranžová : 30% - 60%
- Zelená : 60% - 99%

3. Po ukončení nabíjení, odpojte nabíjecí kabel a zašroubujte koncovku tlumiče. Bifrost modul se zapne automaticky.



### Inteligentní správa napájení

1. Bifrost se usíí automaticky po 5 minutách neaktivity a znovu se zapne po zatřesení.



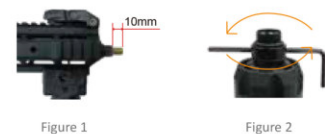
2. Vypnutí při nízkém napětí: při nízkém napětí se jednotka automaticky vypne. Signalizace je problikávání červené LED a 3 probliknutí LED efektu plamene.

### Instalace

1. Hlaveň ze závitů zbraně nesmí přesahovat o více než 10 mm (obrázek 1). V opačném případě by hlaveň zakrývala nasvětlovací diody a nasvětlování by nebylo funkční. Mohlo by dojít k poškození jednotky.

Při zakrytí diód se ozve varovný signál 3 pípnutí každé 2 vteřiny. Zkontrolujte instalaci tlumiče.

2. Při instalaci na pistolí použijte redukci na závit M11+ a utáhněte pomocí imbusu.



### Režim autotestu

1. Nabijte jednotku alespoň 1 hodinu před provedením Auto-testu. Autotest nemůže proběhnout pokud je baterie pod 50% nabití.
2. Jednotku vypněte, stiskněte zapínací tlačítko po dobu 6 vteřin. Nasvětlovací UV LED a RGB LED efektu plamene začnou blikat. Výsledek je signalizován indikátorem napájení.

Vše v pořádku: LED svítí zeleně  
Chyba: LED svítí červeně

3. Pokud LED svítí červeně, vyčistěte vnitřní hlaveň a proveďte test znovu.

### Specifikace

Vhodný pro standardní bílé, zelené nasvětlovací a Gel kuličky.  
Nepodporuje červené nasvětlovací kuličky  
Kadence: až 35 ran/s  
Baterie: Li-Ion, doba plného nabití 2,5 hodiny

Počet výstřelů na jedno plné nabití:

Mód	Počet kuliček
Pouze nasvětlování	24 000
Nasvětlování s efektem plamene	12 000
Pouze efekt plamene	12 000

LED indikace zapnutí a stavu baterie  
Certifikace: FCC CE ROHS  
Rozměry: průměr 30 mm, délka 81 mm  
Váha: 61 g (bez adaptéru)

### Záruka

Záruka nekryje poškození způsobené nesprávným použitím, mechanickým poškozením nebo poškozením způsobeným vniknutím kapalinam do produktu.

### Dovozce

ArmaPro s.r.o. IČ 02747758 www.airsoftpro.cz  
Bartoňova 925, 530 12 Pardubice